

Connecting Intouch With Melsec OPC Server  
For Mitsubishi All series PLC

SYSLINK AUTOMATION

Shanghai Syslink Automation System Co., Ltd.

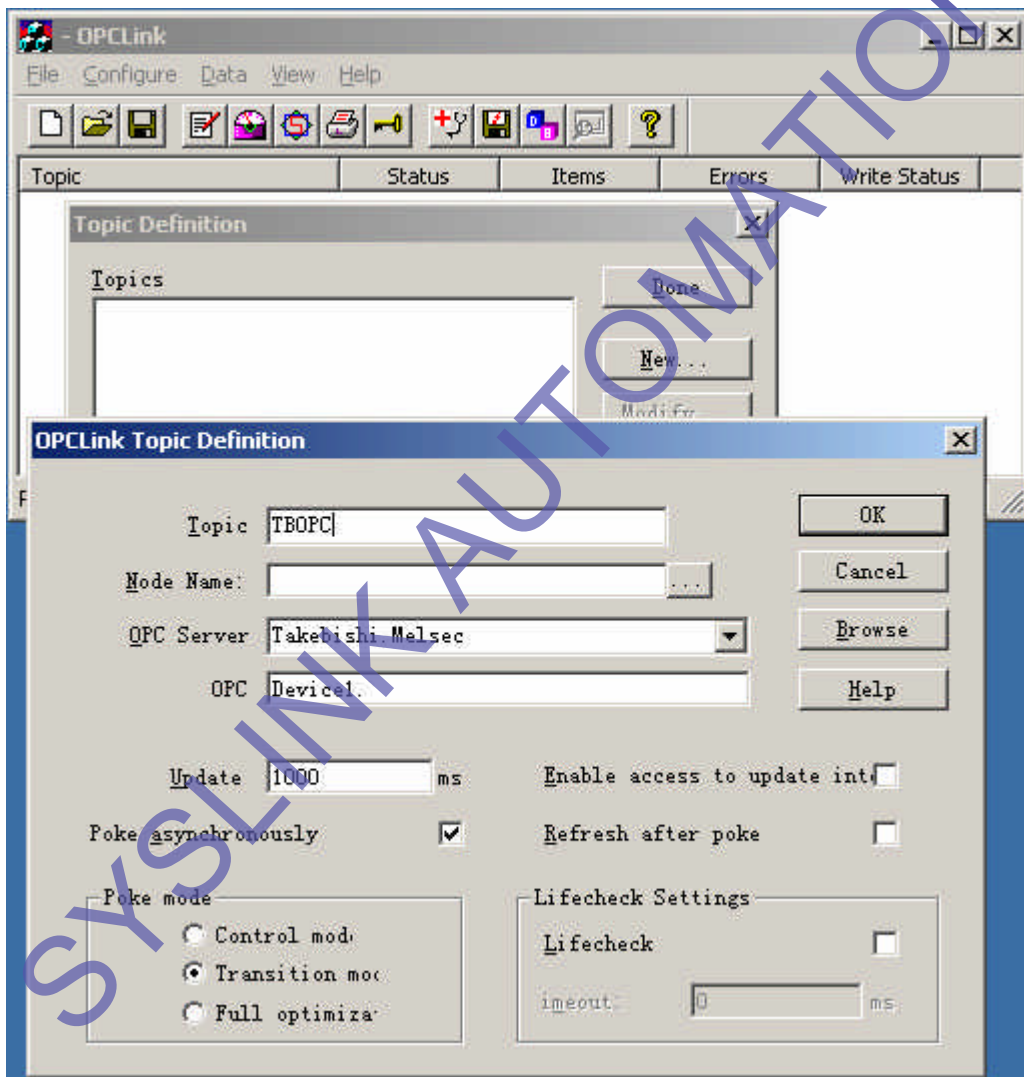
<http://www.syslink.com.cn> Email. [Info@syslink.com.cn](mailto:Info@syslink.com.cn)

Tel. 021-51096030 64326938 Fax. 021-64325937

2004-08

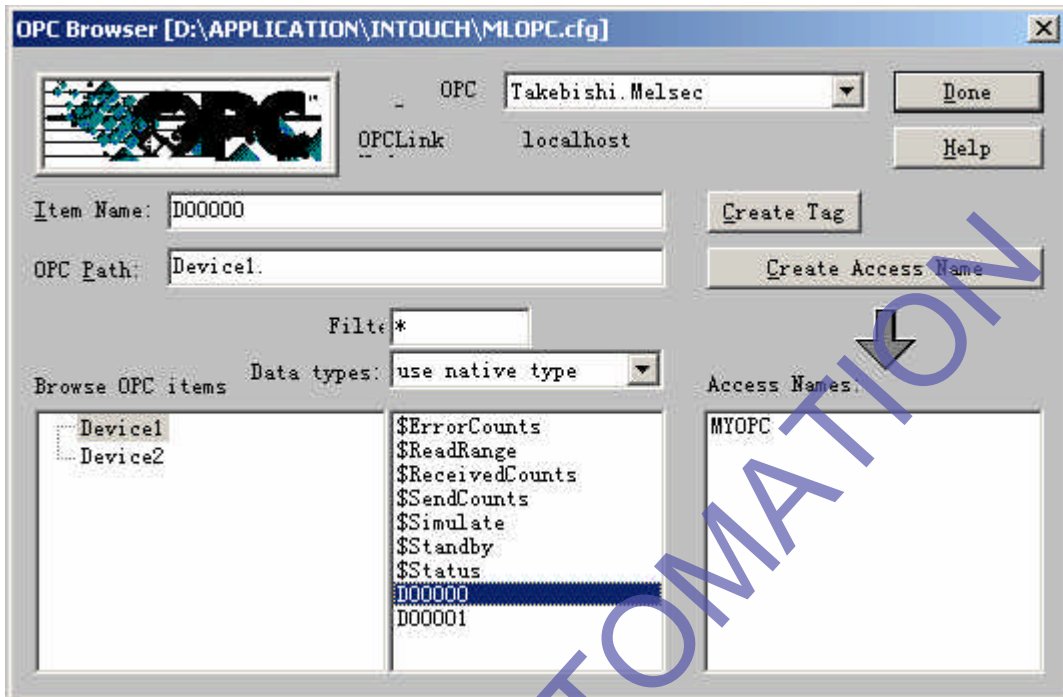
INTOUCH TO MELSEC OPC SERVER Step by Step

1. 在 MELSEC OPC SERVER 中定义好变量，具体参见该软件使用说明。这里假定已定义好以下变量，D00000，D00001，变量类型为（SHORT）INTEGER。并进入仿真运行状态（若未连 PLC）
2. 安装 INTOUCH I/O DRIVER：OPCLINK、OPCBROWS
3. 运行 OPCLINK，点击 **Configure-> Topic Definition**，出现 Topic Definition 窗口，见下图：

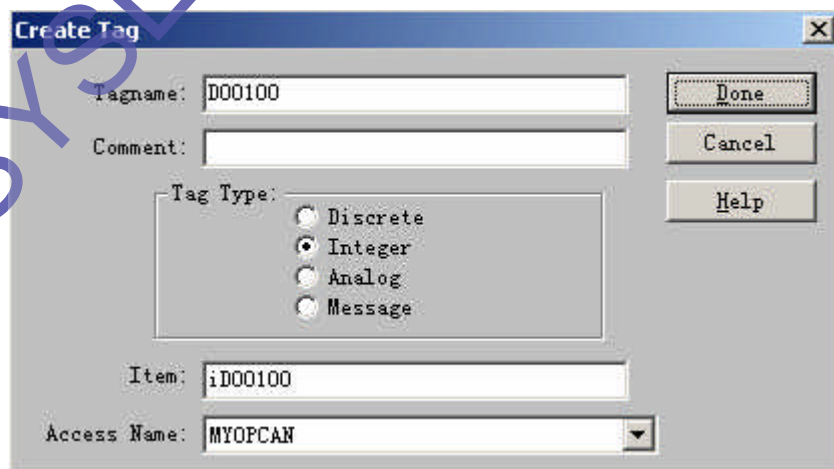


点击 Topic Definition 窗口右侧的 **NEW** 按钮，出现上图下部的 OPCLINK Topic Definition 窗口，图中，Topic 定义为 TBOPC（名称可另起，建议用英文），Node Name 不用填，OPC Server 从列表中选择 Takebishi.Melsec，点击 **Browse** 按钮选择 OPC Path，图中为 Device1(Device1 为在 Melsec OPC Server 中定义的 Device，名称可另起)，其他选项如 Update（为数据更新时间，缺省为 1000 毫秒，可根据需要修改），然后点 **OK** 确认。提示保存配置，起好文件名，选择保存路径，保存即可（记住路径及文件名，后面要用，建议保存在您的 INTOUCH 应用程序目录中），这里假定为 D:\Application\Intouch\MLOPC。

4. 运行 INTOUCH , 并进入设计画面
5. 点击 Special -> OPC -> Browse OPC ... , 进入如下画面 :



- 从列表中选择 Takebishi.Melsec, 系统提示寻找 OPCLINK 的配置文件, 找到后若 INTOUCH 中未存在与之对应的存取名, 则系统会提示自动创建存取名( ACCESS NAME ), 创建好的存取名列在上图右下角的存取名列表中。
- 在上图下部左边的列表框中列出了在 Melsec OPC Server 中定义的设备, 图中为 Device1, Device2. 选择相应的设备, 如图中 Device1, 则上图中下部列出了所选设备的已定义好的变量名 D00000, D00001. 已\$符号开始的为 MELSEC OPC SERVER 的系统变量。
- 选择需连接到 INTOUCH 的变量, 则 **Create Tag** 按钮有效, 点击该按钮, 出现如下“Create Tag”画面:



上图中 Tagname 缺省为“D00100”,可根据需要修改。并可在 INTOUCH 的标记名字典 (Tagname Dictionary)中进行工程量转换设置。

- 点击“Done”则 Tagname: D00100 将自动创建，可打开 INTOUCH 的标记名字典确认，并修改工程量转换设置（若有必要）

请注意，在上图中 Item 项目名称中已 i 开头，表明该变量为整型，变量类型与前缀的对应关系为：

d: Discrete  
i: Integer  
r: Real Value  
m: Message

- 若要测试 OPC 的连接成功否，在 INTOUCH 窗口中加入一变量显示动态连接，运行该画面即可。

更详细的使用说明请参阅如下手册：

- ◇ Intouch IO Server OPCLINK User's Guide
- ◇ Intouch IO Server OPCBrows User's Guide
- ◇ Melsec OPC Server User Manual

## About Melsec OPC Server:

- ◇ 支持三菱全系列 PLC，包括 FX, AnS/AnA, QnAS, Q
- ◇ 支持三菱全部的通讯方式，包括：CPU 编程口，RS232/422/485，以太网(TCP/IP, UDP/IP)，MELSECNET/2，MELSECNET/10H，CCLINK，MELSEC-Q PC UNIT PPC-CPU686，CPU Board: A80BD-A2USH-S1
- ◇ 具有仿真功能，无 PLC 时可仿真产生数据，便于与其他软件进行通讯测试
- ◇ 使用简单，变量定义具有导入/导出功能，便于快速定义大量变量
- ◇ 详情及价格请与上海西菱自动化系统有限公司联系，电话：021-5096030,64325938 传真：64325937。提供技术支持及三菱全系列工控产品：PLC、GOT、变频器、伺服系统、监控软件等。欢迎垂询。