

How to connect iFIX/FIX32 to MELSEC OPCSERVER

1 安装软件

- 安装 iFIX/FIX32, 建议使用缺省路径
- 安装 MELSEC OPCSERVER, 建议使用缺省路径
- 安装 OPC CLIENT V7.3(INTELLUTION 提供), 建议使用缺省路径

2 定义 TAG

- 在 MELSEC OPC SERVER 中, 定义 PORT、DEVICE、GROUP (可选) TAG。PORT、DEVICE、GROUP 可以定义多个
- 在 iFIX 系统配置中, 配置 OPC 驱动 (见附图)
 - ✓ ADD OPC SERVER, 选择 **Takebishi.Melsec**。OPC 名称可修改, 并使之有效 (Check the Enable checkbox)
 - ✓ ADD GROUP (可选)
 - ✓ ADD ITEM (可选)
 - ✓ 设置缺省路径及配置文件, 建议使用缺省值

POWERTOOL -> OPTIONS -> SETUP -> DEFAULT PATH

Default Configuration: **DEFAULT.OPC**
Default Path: **C:\DYNAMICS**

- 在 iFIX 数据库管理器中增加数据块 (见附图)

地址的设置如下:

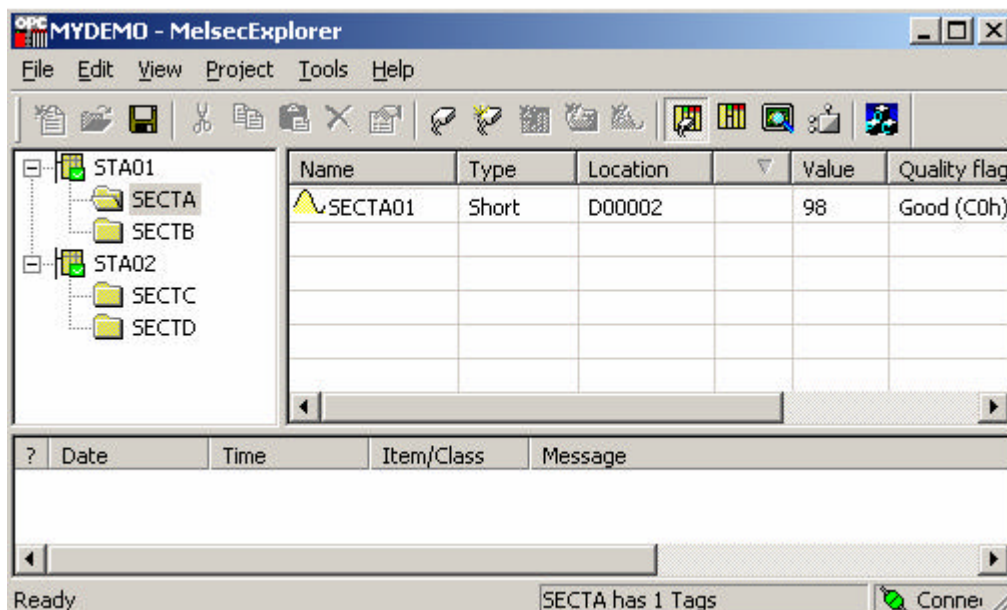
- ✓ 驱动器选择 OPC OPC CLIENT V7.3
- ✓ I/O 地址格式为: **SERVER; GROUP; DEVICE.GROUP.TAG**

其中 **SERVER** 在 POWERTOOL 中定义的 **SERVER** 名称
GROUP 在 MELSEC OPC SERVER 中定义的 **GROUP**, 为可选项
DEVICE 在 MELSEC OPC SERVER 中定义的 **DEVICE**
TAG 在 MELSEC OPC SERVER 中定义的 **TAG** 名称

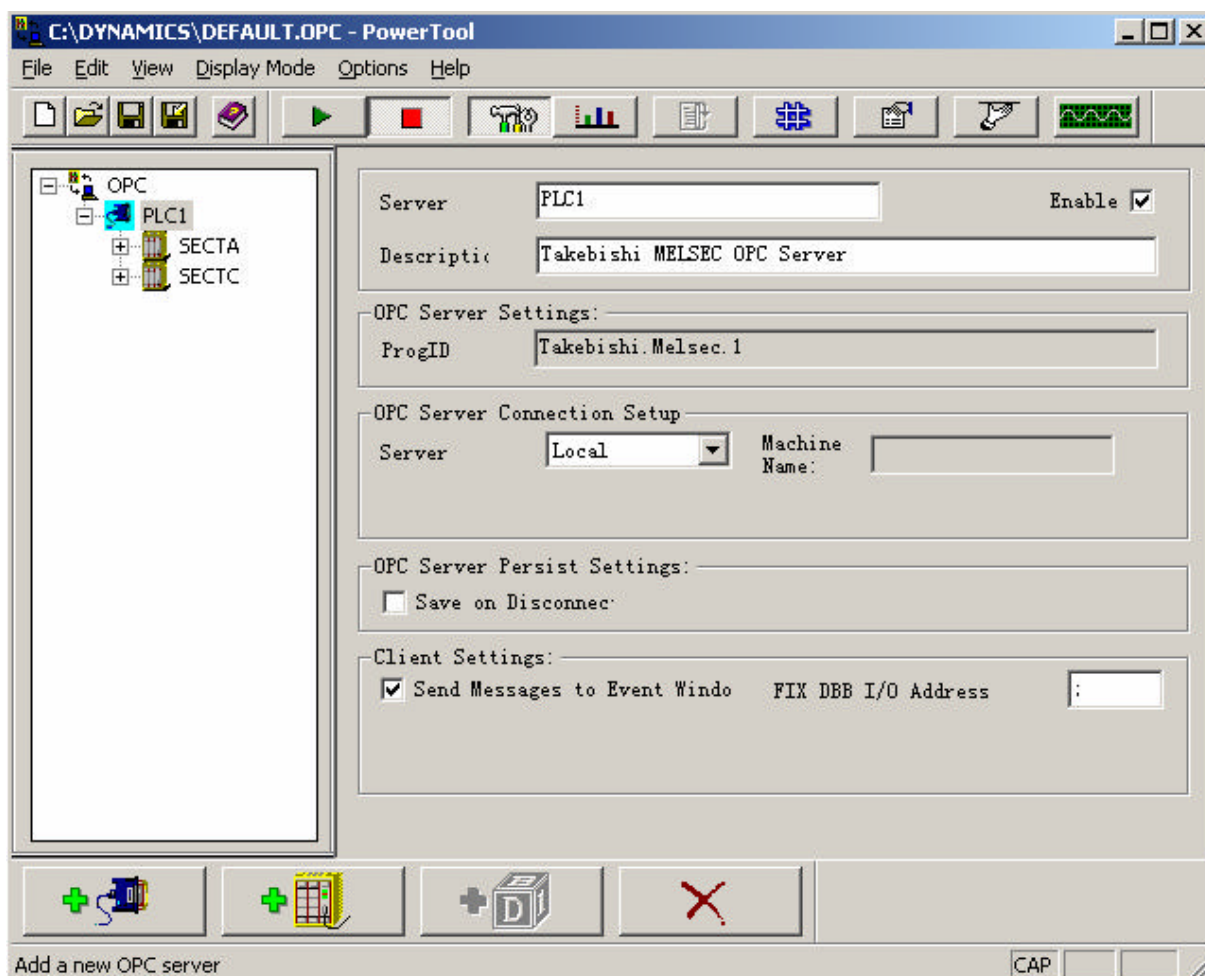
说明:

- MELSEC OPC SERVER 具有仿真功能, 即使在没有 PLC 的情况下也可测试 iFIX/FIX32 与 MELSEC OPC SERVER 的通讯
- MELSEC OPC SERVER 可直接显示 PLC 的数据, 并可向 PLC 写数据, 所以无需借助于 iFIX/FIX32, MELSEC OPC SERVER 即可检测与 PLC 的通讯设置

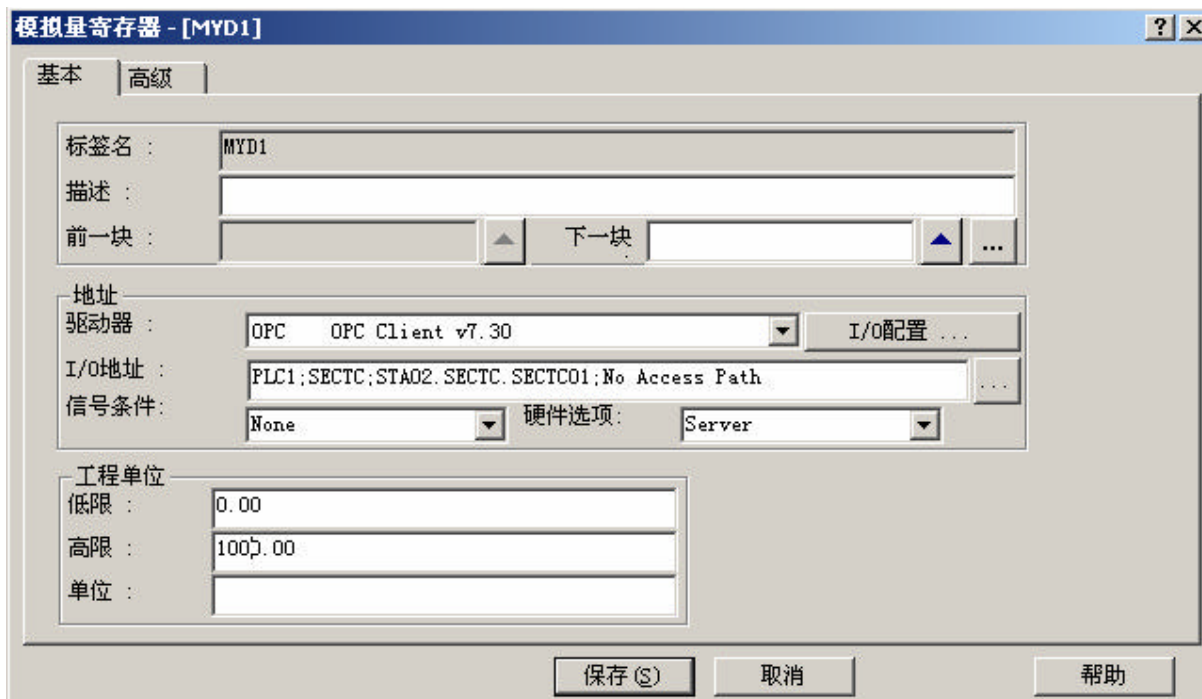
附图 3 幅。



上图中，STA01、STA02 为 DEVICE，SECTA、SECTB、SECTC、SECTD 为 GROUP，SECTA01 为 TAG，对应 PLC 的地址 D00002，98 为其当前值，Quality Flag = Good 表示通讯正常。



上图为在 POWERTOOL 中增加 OPC SERVER 的画面，点击图左下角第一个按钮即增加新的 OPC SERVER。



IFIX/FIX32 数据库管理器中标签名定义的图例。I/O 地址栏中：

PLC1	为 POWERTOOL 中定义的 SERVER 名称
SECTC	为 MELSEC OPC SERVER 中定义的 GROUP 名称
STA02.SECTC.SECTC01	为 TAG/ITEM 的语法
STA02	为 MELSEC OPC SERVER 中定义的 DEVICE 名称
SECTC	为 MELSEC OPC SERVER 中定义的 GROUP 名称
SECTC01	为 MELSEC OPC SERVER 中定义的 ITEM 名称

MELSEC OPC SERVER 支持三菱所有 PLC 的所有接口。支持的 PLC 包括 FX、AnN、AnA、AnS、QnA、QnAS、Q 系列，支持的接口包括串口、CPU 编程口、以太网（TCP/IP、UDP/IP）、CCLINK、MELSECNET（//I、//H）、PC UNIT 等。若需要可与本公司联系。联系电话：021-51096030。

上海三菱自动化系统有限公司

Prepared by Cai Huilong
2004-04